

# 貸店舗・事務所(一部) 《相模大野ロビーファイブ Q棟2階202区画》

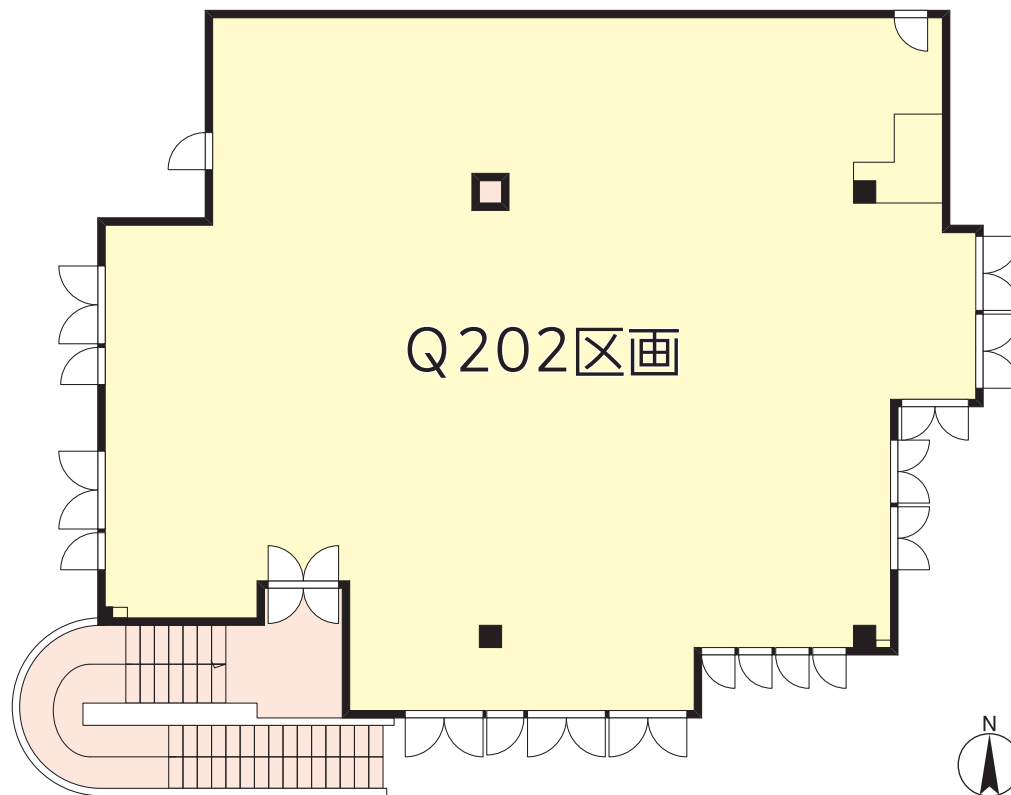
ACCESS

小田急小田原線「相模大野」駅 徒歩 6分



相模大野駅徒歩6分の商業施設です。施設後方にはUR住宅が位置し、周辺には多くの方がお住まいです。また、相模女子大に繋がる女子大通りに面しており、人通りが多く賑やかな立地です。

## ACCESS MAP



賃料: **560,191**円(税込)  
共益費: **294,311**円(税込)

### 【物件概要】

所在地 / 相模原市南区相模大野4丁目5番  
交通 / 小田急小田原線「相模大野」駅徒歩6分  
構造規模 / RC造2階建地下2階2階部分  
使用部分面積 / 233.47㎡(70.62坪)  
築年月 / 1990年11月  
現況 / 空  
引渡日 / 相談  
設備 / 電気・ガス・給排水あり  
外装・設備 / 看板取付スペースあり  
内装・設備 / 排水設備あり  
ロケーション / ロードサイド  
前テナント業種 / スタジオ・ホール / 業種補足説明: ダンススタジオ  
来客者向け駐車場 / 駐車可能台数: 95台  
特徴 / 角部屋・最上階・土日、祝日利用可



### 【賃貸条件】

敷金: 賃料、共益費の12ヶ月  
礼金: なし

契約期間: 5年(定期借家)

従業員用駐輪場あり

### 【その他費用】

① 店舗会費(総務会費・販促費)

※ 店舗会入会金30,000円

② 電気・水道・電話使用料・光熱費

③ 駐車場利用料

※ お客様への駐車券サービスがあります

④ 看板設置等に係る費用

※ 契約に当たっては、連帯保証人または保証会社の利用が必要となります。

※ 中途解約時には敷金の30%の違約金が発生します。

(保証会社利用時は賃料の3ヶ月分)

※ 解約の申入れは6ヶ月前の事前予告が必要です。

\* 図面と現況が異なる場合は現況を優先します。



東京都知事免許(7)第73471号  
(公社)東京都宅地建物取引業協会会員

株式会社 新都市ライフホールディングス

〒163-1328 東京都新宿区西新宿六丁目5番1号  
新宿アイランドタワー28階

TEL 03(5323)2007  
FAX 03(5323)2004

客付会社様へ			
手数料	客付手数料負担の割合	貸主	100%
手数料	客付手数料配分の割合	客付	100%
■ 取引態様: 貸主			
■ 情報公開日: 2024.9.18			