

貸店舗

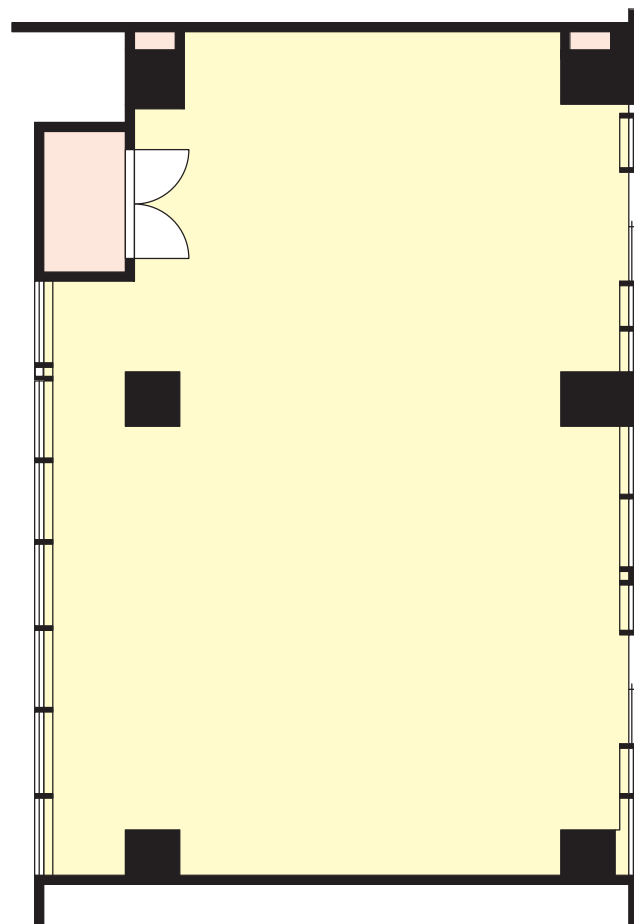
《パークシティ武蔵小山ザモール 1-302区画》

ACCESS

東急目黒線「武蔵小山」駅 徒歩1分



☆駅前立地、重飲食可の
居抜き物件です。



賃料: **942,216円(税込)**
共益費: **153,384円(税込)**

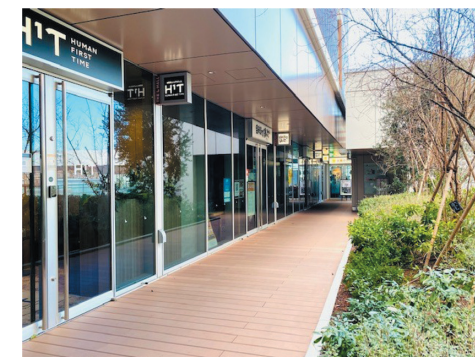
【物件概要】

所在地／東京都品川区小山3丁目15番1号
構造規模／鉄筋コンクリート造3階1-302区画
現況／空

交通／東急目黒線「武蔵小山」駅徒歩1分
使用部分面積／131.73㎡(39.84坪)
引渡日／相談

築年月／2019年9月
備考／用途:飲食・サービス等

* 図面と現況が異なる場合は現況優先と致します



【賃貸条件】

敷金: 税抜賃料の12ヵ月分
契約期間: 応相談

営業時間及び休館日は本施設の規定を遵守頂くほか、館内の営業ルールに従って頂きます。
(飲食の場合: 営業コアタイム 11:30~14:00, 17:00~20:00)
(7:00~24:30以外の営業は届け出必須)
エスカレーターは7:00~25:00, エレベーター(一部)は24時間稼働です。
契約内容等の詳細は、別途お打合せによります。
防火管理者の選任の他、消防の定める手続を入居前に行ってください。

【その他の費用】

テナント会費(5,000円/月)
共同販売促進費(飲食店舗: 12,000円+1,100円/月坪)(物販・サービス店舗: 3,600円+1,100円/月坪)
入店に伴う「内装監理費」があります。
個別経費(空調換気・電気・上下水道・電話等の使用料)
売上管理費(クレジットカード手数料、売上報告端末使用料、入金機・両替機利用料等)(任意)
衛生・設備管理費用(食品衛生検査費用、暖房関連清掃費用、殺虫殺鼠費用、防災設備の点検費用、空調機器清掃費用、ごみ処理費用等)
つり銭金庫使用料、ロッカー使用料(任意・空き状況による)
その他これらに類する費用

※中途解約時には敷金の30%の違約金が発生します。(保証会社利用時は賃料3ヶ月分)
※解約の申入れは6ヶ月前の事前予告が必要です。
※契約に当たっては、連帯保証人または保証会社の利用が必要となります。

ACCESS MAP



東京都知事免許(7)第73471号
(公社)東京都宅地建物取引業協会会員

株式会社 新都市ライフホールディングス

at home

〒163-1328 東京都新宿区西新宿六丁目5番1号
新宿アイランドタワー28階
☎ 03 (5323) 2007
FAX 03 (5323) 2004

不動産会社間専用図面

客付会社様へ			
手数料	客付手数料負担の割合	100%	借主
	客付手数料配分の割合	100%	客付
■取引態様: 貸主			
■情報公開日: 2024.8.20			

A D 100%
内見の際は事前にご連絡下さい

図面コード: 6000802A 06280025-3