

貸店舗(一部)

《パトリア東大宮店 1階102・103区画》

ACCESS

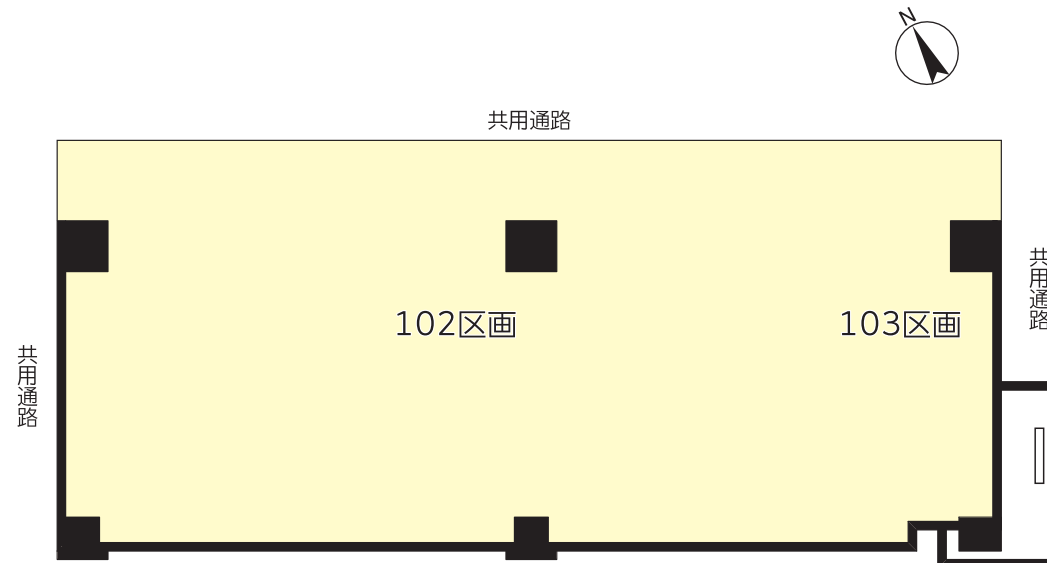
J R 東北本線「東大宮駅」 バス15分
「アーバンみらい(春野図書館)」停 徒歩3分

東武野田線「七里駅」 バス16分
「西三番街」停 徒歩5分



地域密着型のショッピングプラザ。
軽飲食・物販・サービスでの募集区画です。
同フロアにスーパーマーケットが入居しております。

ACCESS MAP



1階102・103区画:月額**894,762円(税込)**

【物件概要】

所在地/埼玉県さいたま市見沼区春野二丁目7番及び8番
構造規模/R C造地上4階建
用途/店舗(物販・飲食※重飲食は応相談)
使用部分面積/149.40㎡(45.19坪) 現況/催事使用中(不定期)

【賃貸条件】

- 敷金:税抜賃料の12ヵ月分
契約期間:5年間(定期建物賃貸借契約)※応相談
※その他の費用
- ①賃貸借物件において使用する全館空調(フィルター清掃等含)電気・電話等の使用料並びにそれらに類する費用。
 - ②賃貸借物件から生ずる塵芥処理費用
 - ③賃借人の営業等に起因する建物管理上必要な個別の警備費
 - ④看板等に係る費用(別途契約)※空き要確認
 - ⑤従業員用駐車場使用料(別途契約)
 - ⑥その他これらに類する費用
- ※前賃借人の内装残置物を承継していただき、維持管理・修繕・更新・原状回復義務を負って頂く旨の覚書を別途締結します。
※契約内容等の詳細は、別途お打合せによります。
※中途解約時には敷金の30%の違約金が発生します。(保証会社利用時は賃料3ヵ月分)
※解約の申入れは6ヵ月前の事前予告が必要です。
※契約に当たっては、連帯保証人または保証会社の利用が必要となります。

* 図面と現況が異なる場合は現況を優先します。



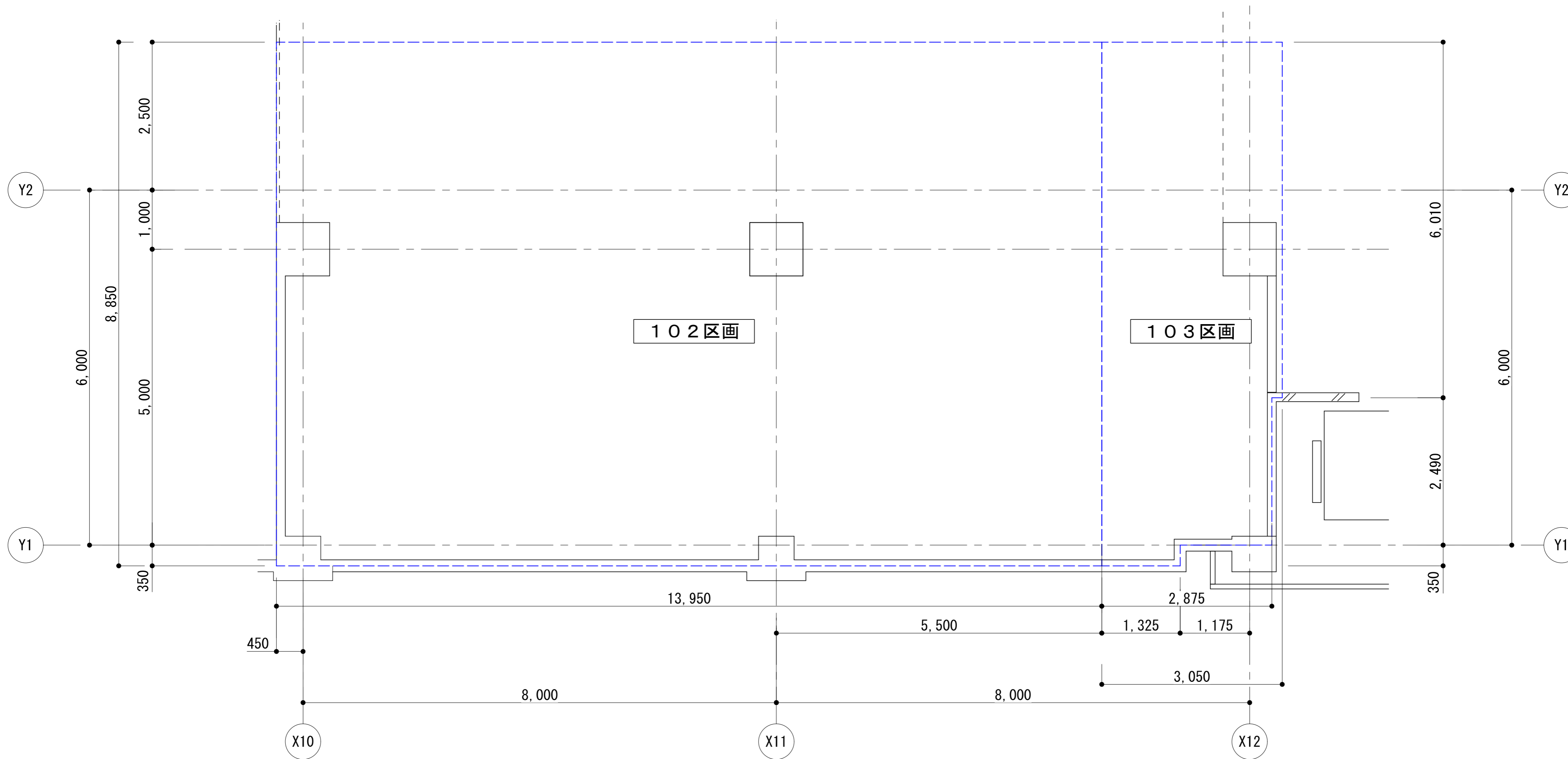
東京都知事免許(7)第73471号
(公社)東京都宅地建物取引業協会会員

株式会社 新都市ライフホールディングス

〒163-1328 東京都新宿区西新宿六丁目5番1号
新宿アイランドタワー28階
☎ 03(5323)2007
FAX 03(5323)2004

客付会社様へ			
手数料	客付手数料負担の割合	貸主	100%
	客付手数料配分の割合	客付	100%
■取引態様:貸主			
■情報公開日:2024.7.3			

A D 100%
内見の際は事前にご連絡ください



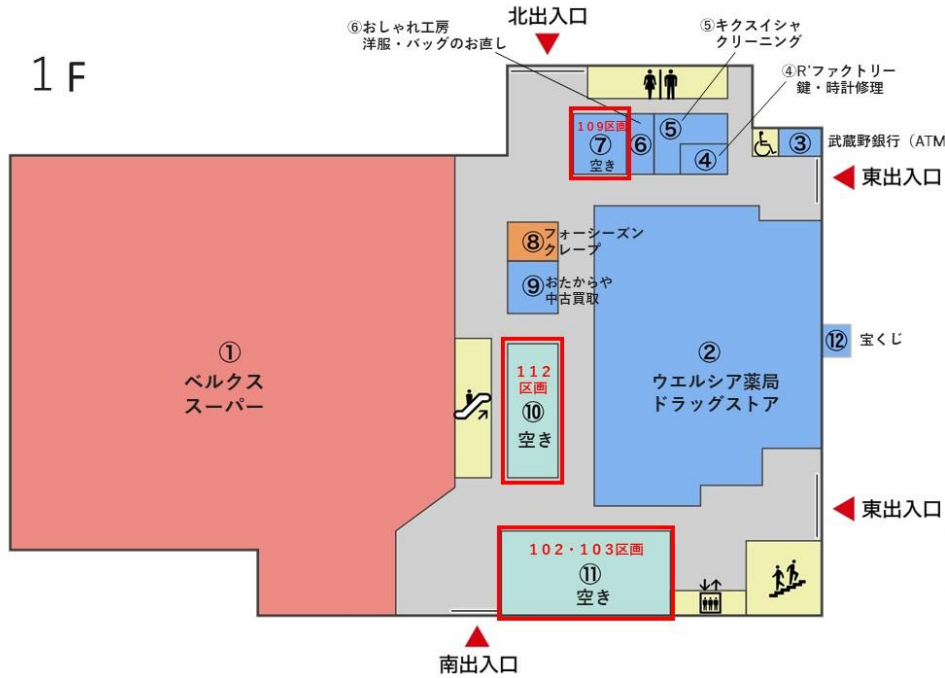
- ==== RC壁
- //// LGS+PB
- /// ALC(120mm)
- - - 防煙垂れ壁

平面図

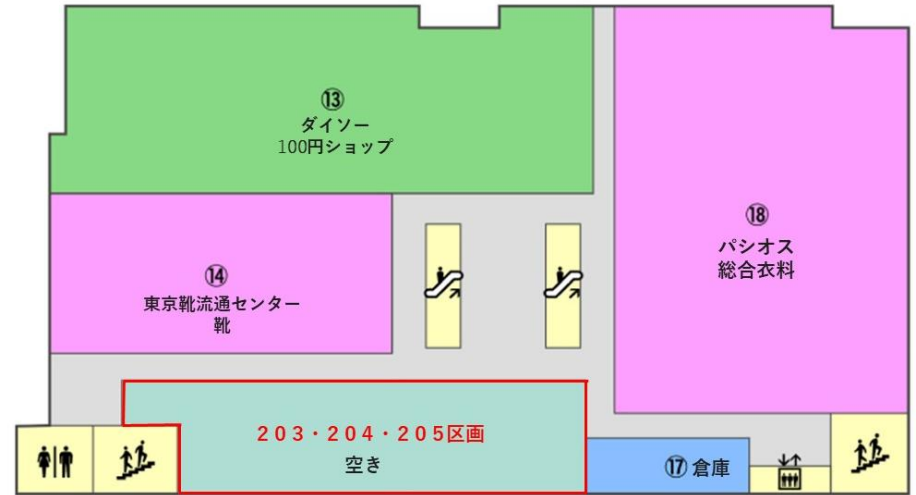
※ 図面と現状が異なる場合、現状を優先致します。

株式会社新都市ライフホールディングス 一級建築士登録番号 東京都 19105号	施設名	パトリア東大宮	縮尺	1/50 (A2)	No.
	図書名	1階 102・103区画 平面図	作成日	2023.2.8	

1 F



2 F



- | | |
|-----------------|---------|
| 食品 | 飲食・カフェ |
| ファッション・ファッション雑貨 | クリニック |
| サービス・その他 | 空きテナント |
| 生活雑貨・雑貨 | 当社賃貸外区画 |

3 F



施設名 : パトリア東大宮店

駐車場 : 742台 (立駐+平面)

駐輪場 : 585台 従業員利用可

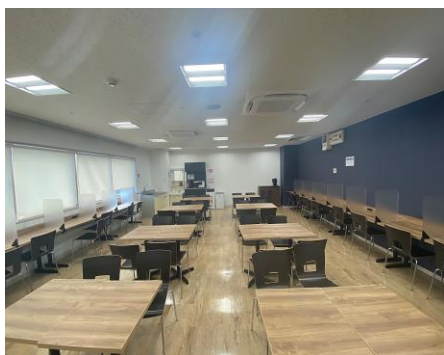
営業時間 : 10時~21時 (ベルクス・ホビーショップタムタム)

その他異なる店舗有

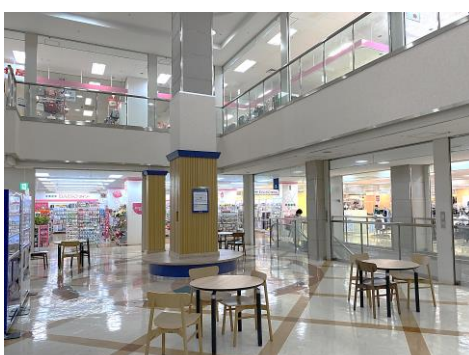
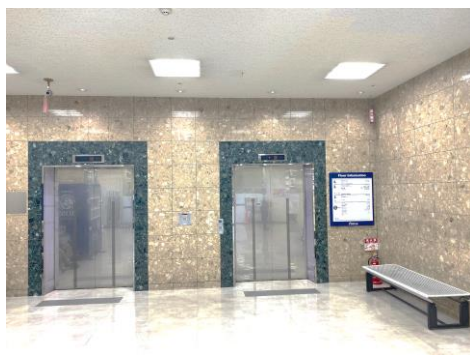
施設外観



施設共用部



従業員休憩室



区内

