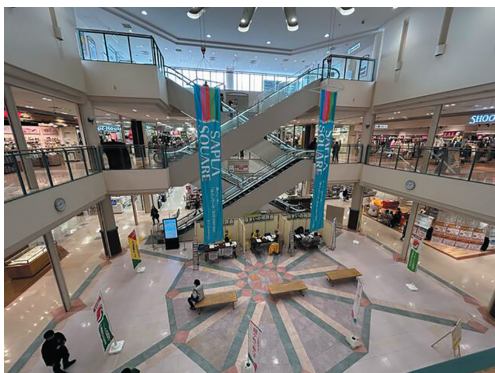


# 貸店舗(一部)

## 《サプラスクエア サプラ 1階128区画》

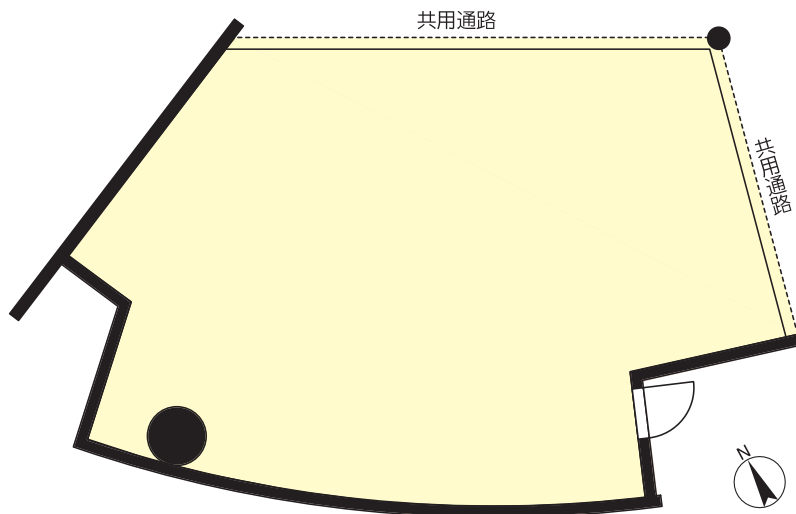
### ACCESS

J R常磐線「龍ヶ崎市」駅 バス5分  
「竜ヶ崎ニュータウン中央」停徒歩4分



龍ヶ崎市と共に地域生活拠点として、  
買物だけでなく、すべてワンストップで  
一つの街のように過ごせる滞在型の  
地域密着SCです。

### ACCESS MAP



賃料: **応相談**

360度パノラマ画像



ご覧いただけます。

### 【物件概要】

所在地／龍ヶ崎市小柴5丁目1-2  
交通／J R常磐線「龍ヶ崎市」駅バス5分「竜ヶ崎ニュータウン中央」停歩4分  
構造規模／鉄骨造、一部RC構造3階建/1階部分  
使用部分面積／47.52㎡(14.37坪) 築年月／1999年3月  
現況／空 引渡日／相談  
適格請求書発行(インボイス)／可 来客者向け駐車場／700台  
前テナント業種／行政サービス



### 【賃貸条件】

敷金:12ヶ月  
契約期間:6年(定期借家)  
販売促進費:月間純売上×1%  
フードコート運営費:16,500円  
テナント会費:10,000円/月  
簡易端末使用料1台:11,000円/月  
従業員用駐車場:1台4,400円/月  
保険等加入:加入要  
保証会社:利用可 初回保証料は月額賃料等(税込)の合計100%。  
1年毎に月額賃料等(税込)の10%が保証料として必要です。  
※その他、水光熱費、クレジット手数料、  
ポイントカード費用等営業上発生する  
費用がございます。  
※諸条件についてはご相談可能です。  
※契約に当たっては、連帯保証人または保証会社の  
利用が必要となります。  
※中途解約時には敷金の30%の違約金が  
発生します。(保証会社利用時は賃料3ヶ月分)  
※解約の申入れは6ヶ月前の事前予告が必要です。

\* 図面と現況が異なる場合は現況を優先します。



東京都知事免許(7)第73471号  
(公社)東京都宅地建物取引業協会会員

株式会社 **新都市ライフホールディングス**

〒163-1328 東京都新宿区西新宿六丁目5番1号  
新宿アイランドタワー28階

☎ **03 (5323) 2007**  
FAX **03 (5323) 2004**

客付会社様へ  
A D 100%  
内見の際は事前にご連絡ください

手数料	客付手数料負担の割合	借主	100%	借主	%
	客付手数料配分の割合	元付	%	客付	100%

■取引態様:貸主  
■情報公開日:2024.5.24